

Stereo Headphones

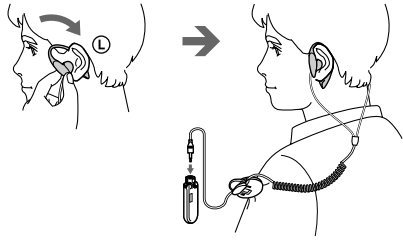
Operating Instructions
Mode d'emploi
Bedienungsanleitung
Manual de instrucciones

Istruzioni per l'uso
Manual de Instruções
Instrukcja obsługi
Használati útmutató
Návod k obsluze
Návod na používanie
Инструкция по эксплуатации

MDR-J12G

© 2006 Sony Corporation Printed in China

A



B



English

How to use (See fig. A)

- Hook the **L** part to your left ear and the **R** part to your right ear as illustrated.
- Hook the headphones around your ears, as you would glasses.
- Adjust the earpieces to comfortably fit your ears.

How to re-attach the cord to the clip (See fig. B)

- Hold the clip closed, and pull up the lever on the clip just a little.
- Put the cord into the groove under the lever.

Notes

- If you pull up the lever on the clip without holding the clip closed, or holding the clip closed but opening the lever too much, you cannot put the cord into the groove under the lever.
- Do not catch the cord on the projection of the clip or do not wedge it into the groove. It may damage the wires of the cord.

Precautions

- Listening with headphones at high volume may affect your hearing. For traffic safety, do not use headphones while driving or cycling.
- Do not put weight or pressure on the headphones as it may cause the headphones to deform during long storage.

The validity of the CE marking is restricted to only those countries where it is legally enforced, mainly in the countries EEA (European Economic Area).



Disposal of Old Electrical & Electronic Equipment (Applicable in the European Union and other European countries with separate collection systems)

This symbol on the product or on its packaging indicates that this product shall not be treated as household waste. Instead it shall be handed over to the applicable collection point for the recycling of electrical and electronic equipment. By ensuring this product is disposed of correctly, you will help prevent potential negative consequences for the environment and human health, which could otherwise be caused by inappropriate waste handling of this product. The recycling of materials will help to conserve natural resources. For more detailed information about recycling of this product, please contact your local Civic Office, your household waste disposal service or the shop where you purchased the product.

Français

Utilisation (voir fig. A)

- Placez le crochet **L** sur l'oreille gauche et le crochet **R** sur l'oreille droite, tel qu'illustré.
- Les écouteurs s'accrochent aux oreilles comme des lunettes.
- Ajustez les oreillettes pour un confort optimal.

Comment refixer le cordon sur le cli (voir fig. B)

- Maintenez le clip fermé, puis tirez légèrement sur le levier situé sur le clip.
- Placez le cordon dans la rainure située sous le levier.

Remarques

- Si vous tirez sur le levier situé sur le clip sans maintenir ce dernier fermé ou si vous maintenez le clip fermé en ouvrant excessivement le levier, vous ne pouvez pas insérer le cordon dans la rainure située sous le levier.
- Ne coincez pas le cordon dans la partie saillante du clip ou ne l'enfoncez pas dans la rainure. Cela risquerait d'endommager les fils du cordon.

Précautions

- Vous pouvez subir des lésions auditives si vous utilisez les écouteurs à un volume élevé. Pour des raisons de sécurité, n'utilisez pas les écouteurs en conduisant ou en roulant à vélo.
- Ne placez pas d'objet lourd et n'exercez aucune pression sur les écouteurs pendant une durée prolongée car ceci peut les déformer.

La validité du marquage CE est limitée uniquement aux pays dans lesquels il fait force de loi, c'est-à-dire principalement dans les pays de l'EEE (Espace Économique Européen).



Traitement des appareils électriques et électroniques en fin de vie (Applicable dans les pays de l'Union Européenne et aux autres pays européens disposant de systèmes de collecte sélective)

Ce symbole, apposé sur le produit ou sur son emballage, indique que ce produit ne doit pas être traité avec les déchets ménagers. Il doit être remis à un point de collecte approprié pour le recyclage des équipements électriques et électroniques. En s'assurant que ce produit est bien mis au rebut de manière appropriée, vous aiderez à prévenir les conséquences négatives potentielles pour l'environnement et la santé humaine. Le recyclage des matériaux aidera à préserver les ressources naturelles. Pour toute information supplémentaire au sujet du recyclage de ce produit, vous pouvez contacter votre municipalité, votre déchetterie ou le magasin où vous avez acheté le produit.

Deutsch

Gebrauch (siehe Abb. A)

- Legen Sie wie in der Abbildung gezeigt Teil **L** um das linke und Teil **R** um das rechte Ohr.
- Legen Sie die Kopfhörerbügel wie bei einem Brillengestell um die Ohren.
- Rücken Sie die Ohrstücke zurecht, bis sie bequem in den Ohren sitzen.

Anbringen des Kabels am Clip (siehe Abb. B)

- Halten Sie den Clip geschlossen und ziehen Sie den Hebel am Clip leicht nach oben.
- Stecken Sie das Kabel in die Kerbe unter dem Hebel.

Hinweise

- Wenn Sie den Hebel am Clip nach oben ziehen, ohne den Clip geschlossen zu halten, oder den Clip zwar geschlossen halten, aber den Hebel zu weit nach oben ziehen, können Sie das Kabel nicht in die Kerbe unter dem Hebel stecken.
- Achten Sie darauf, dass das Kabel nicht am vorstehenden Teil des Clips hängen bleibt, und zwingen Sie es nicht in die Kerbe. Andernfalls können die Kabeladern beschädigt werden.

Zur besonderen Beachtung

- Wenn Sie bei hoher Lautstärke mit Kopfhörern Musik hören, kann es zu Gehörschäden kommen. Verwenden Sie Kopfhörer aus Gründen der Verkehrssicherheit nicht beim Fahren von Kraftfahrzeugen oder beim Fahrrad fahren.
- Achten Sie darauf, dass auf den Kopfhörern kein Gewicht oder Druck lastet. Andernfalls können sich die Kopfhörer bei langer Aufbewahrung verformen.

Die Gültigkeit des CE-Zeichens beschränkt sich ausschließlich auf die Länder, in denen es gesetzlich erforderlich ist, vor allem im EWR (Europäischer Wirtschaftsraum).



Entsorgung von gebrauchten elektrischen und elektronischen Geräten (anzuwenden in den Ländern der Europäischen Union und anderen europäischen Ländern mit einem separaten Sammelsystem für diese Geräte)

Das Symbol auf dem Produkt oder seiner Verpackung weist darauf hin, dass dieses Produkt nicht als normaler Haushaltsabfall zu behandeln ist, sondern an einer Annahmestelle für das Recycling von elektrischen und elektronischen Geräten abgegeben werden muss. Durch Ihren Beitrag zum korrekten Entsorgen dieses Produkts schützen Sie die Umwelt und die Gesundheit Ihrer Mitmenschen. Umwelt und Gesundheit werden durch falsches Entsorgen gefährdet. Materialrecycling hilft, den Verbrauch von Rohstoffen zu verringern. Weitere Informationen über das Recycling dieses Produkts erhalten Sie von Ihrer Gemeinde, den kommunalen Entsorgungsbetrieben oder dem Geschäft, in dem Sie das Produkt gekauft haben.

Español

Utilización (Consulte la figura A)

- Coloque la pieza izquierda **L** en la oreja izquierda y la derecha **R** en la oreja derecha tal y como se muestra en la ilustración.
- Coloque los auriculares alrededor de las orejas, como si fueran gafas.
- Ajustélos para que se adapten cómodamente a las orejas.

Fijación del cable a la pinza (Consulte la figura B)

- Mantenga la pinza cerrada y tire del gancho de la pinza un poco hacia arriba.
- Coloque el cable en la ranura situada debajo del gancho.

Notas

- Si tira hacia arriba del gancho de la pinza sin mantener la pinza cerrada o si mantiene la pinza cerrada pero abre el gancho demasiado, no podrá colocar el cable en la ranura situada debajo del gancho.
- No enganche el cable en la protuberancia de la pinza ni lo meta a presión en la ranura, ya que, de lo contrario, podría dañar los hilos del cable.

Precauciones

- Los volúmenes de sonido elevados pueden afectar a los oídos. Para garantizar la seguridad vial, no utilice los auriculares al conducir o al ir en bicicleta.
- No someta los auriculares a ningún peso ni presión, ya que es posible que se deformen si se almacenan durante mucho tiempo en dichas condiciones.

La validez de la marca CE se limita únicamente a aquellos países en los que la legislación la impone, especialmente los países de la EEE (Espacio Económico Europeo).



Tratamiento de los equipos eléctricos y electrónicos al final de su vida útil (aplicable en la Unión Europea y en países europeos con sistemas de recogida selectiva de residuos)

Este símbolo en el equipo o el embalaje indica que el presente producto no puede ser tratado como residuos domésticos normales, sino que debe entregarse en el correspondiente punto de recogida de equipos eléctricos y electrónicos. Al asegurarse de que este producto se desecha correctamente, Ud. ayuda a prevenir las consecuencias negativas para el medio ambiente y la salud humana que podrían derivarse de la incorrecta manipulación en el momento de deshacerse de este producto. El reciclaje de materiales ayuda a conservar los recursos naturales. Para recibir información detallada sobre el reciclaje de este producto, póngase en contacto con el ayuntamiento, el punto de recogida más cercano o el establecimiento donde ha adquirido el producto.

Italiano

Uso (vedere fig. A)

- Indossare la parte contrassegnata dalla lettera **L** sull'orecchio sinistro e la parte contrassegnata dalla lettera **R** sull'orecchio destro come illustrato.
- Indossare le cuffie sulle orecchie, come fossero occhiali.
- Regolare gli auricolari in modo che aderiscano perfettamente alle orecchie.

Come riapplicare il cavo al fermaglio (vedere fig. B)

- Tenere chiuso il fermaglio, quindi tirare leggermente verso l'alto la leva sul fermaglio stesso.
- Inserire il cavo nella scanalatura sotto la leva.

Note

- Se la leva sul fermaglio viene tirata verso l'alto senza tenere chiuso il fermaglio stesso oppure tenendo quest'ultimo chiuso ma sollevando eccessivamente la leva, è impossibile inserire il cavo nella scanalatura sotto la leva.
- Non incastrare il cavo nella parte sporgente del fermaglio né inserirlo troppo a fondo nella scanalatura, onde evitare di danneggiare i fili del cavo stesso.

Precauzioni

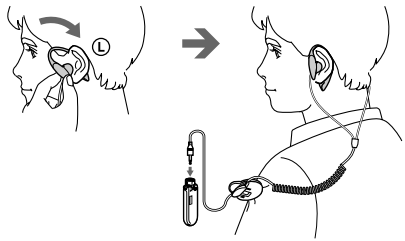
- L'ascolto con le cuffie ad alto volume potrebbe danneggiare l'udito. Per la sicurezza stradale, non utilizzare le cuffie durante la guida o l'uso di una bicicletta.
- Non evitare che le cuffie si deformino durante periodi prolungati di deposito, non appoggiarvi sopra oggetti pesanti o che le sottopongano a pressione.

La validità del contrassegno CE è limitata ai soli paesi in cui esso è in vigore, in particolare modo ai paesi dello SEE (Spazio Economico Europeo).



Trattamento del dispositivo elettrico od elettronico a fine vita (applicabile in tutti i paesi dell'Unione Europea e in altri paesi europei con sistema di raccolta differenziata)

Questo simbolo sul prodotto o sulla confezione indica che il prodotto non deve essere considerato come un normale rifiuto domestico, ma deve invece essere consegnato ad un punto di raccolta appropriato per il riciclo di apparecchi elettrici ed elettronici. Assicurandovi che questo prodotto sia smaltito correttamente, voi contribuirete a prevenire potenziali conseguenze negative per l'ambiente e per la salute che potrebbero altrimenti essere causate dal suo smaltimento inadeguato. Il riciclaggio dei materiali aiuta a conservare le risorse naturali. Per informazioni più dettagliate circa il riciclaggio di questo prodotto, potete contattare l'ufficio comunale, il servizio locale di smaltimento rifiuti oppure il negozio dove l'avete acquistato.

A**B**

Português

Como utilizar (Fig. A)

- 1 Coloque a peça ① no ouvido esquerdo e a peça ② no ouvido direito, como se mostra na figura.
- 2 Coloque os auriculares à volta das orelhas como se fossem óculos.
- 3 Regule-os de forma a adaptarem-se confortavelmente às orelhas.

Como voltar a prender o fio no gancho (Fig. B)

- 1 Com o gancho fechado abra um pouco a patilha respectiva.
- 2 Enfiar o fio na abertura por baixo da patilha.

Notas

- Se puxar a patilha para cima com o gancho aberto ou a abrir demais com o gancho fechado, não consegue enfiar o fio na abertura por baixo da patilha.
- Não deixe o fio ficar preso na parte saliente do gancho nem encaixado na ranhura. Pode danificar os fios respectivos.

Precauções

- Não utilize os auscultadores com um volume de som muito alto para evitar lesões auditivas. Não utilize os auscultadores enquanto conduzir ou andar de bicicleta, para não provocar acidentes.
- Evite colocar pesos sobre os auscultadores ou aplicar-lhes demasiada pressão, porque podem deformar-se com o tempo.

A validade das marcas da CE está limitada aos países em que for imposta por lei, sobretudo nos países da EEE (Espaço Económico Europeu).



Tratamento de Equipamentos Eléctricos e Electrónicos no final da sua vida útil (Aplicável na União Europeia e em países Europeus com sistemas de recolha selectiva de resíduos)

Este símbolo, colocado no produto ou na sua embalagem, indica que este não deve ser tratado como resíduo urbano indiferenciado. Deve ser colocado num ponto de recolha destinado a resíduos de equipamentos eléctricos e electrónicos. Asssegurandose que este produto é correctamente depositado, irá prevenir potenciais consequências negativas para o ambiente bem como para a saúde, que de outra forma poderiam ocorrer pelo mau manuseamento destes produtos. A reciclagem dos materiais contribuirá para a conservação dos recursos naturais. Para obter informação mais detalhada sobre a reciclagem deste produto, por favor contacte o município onde reside, os serviços de recolha de resíduos da sua área ou a loja onde adquiriu o produto.

Polski

Sposób użytkowania (Patrz rys. A)

- 1 Zawieś część oznaczoną literą ① na lewym uchu, a część oznaczoną literą ② – na prawym uchu, jak pokazano na ilustracji.
- 2 Zawieś słuchawki na uszach jak okulary.
- 3 Wyreguluj słuchawki, aby wygodnie pasowały do uszu.

Jak ponownie podłączyć przewód do klipsa (Patrz rys. B)

- 1 Chwyć zamknięty klips i lekko pociągnij w górę, zdźwignij na klipsie.
- 2 Umieść przewód w rowku pod zdźwignią.

Uwagi

- W przypadku pociągnięcia w górę zdźwigni na klipsie, gdy klips nie jest zamknięty, lub w przypadku zbyt szerokiego otwarcia zdźwigni, gdy klips jest zamknięty, nie można umieścić przewodu w rowku pod zdźwignią.
- Nie należy przyciskać przewodu do wystającej części klipsa ani klinować go w rowku. Może to spowodować uszkodzenie żył przewodu.

Šrodki ostrožnosti

- Sluchanje przy użyciu słuchawek dźwięku o wysokiej głośności może być przyczyną problemów ze słuchem. W celu zachowania bezpieczeństwa na drodze nie należy używać słuchawek podczas prowadzenia samochodu ani jazdy rowerem.
- Na słuchawkach nie należy umieszczać ciężkich przedmiotów ani nie należy stosować względem nich dużego nacisku, ponieważ długotrwałe przechowywanie słuchawek w takich warunkach może spowodować ich deformację.

Znak CE obowiązuje tylko w tych krajach, w których ma on podstawę prawną, głównie w krajach EEA (European Economic Area - Europejski obszar ekonomiczny).



Pozbycie się zużytego sprzętu (stosowane w krajach Unii Europejskiej i w pozostałych krajach europejskich stojących własne systemy zbiórki)

Ten symbol na produkcie lub jego opakowaniu oznacza, że produkt nie może być traktowany jako odpad komunalny, lecz powinno się go dostarczyć do odpowiedniego punktu zbiórki sprzętu elektrycznego i elektronicznego, w celu recyklingu. Odpowiednie zadysponowanie zużytego produktu zapobiega potencjalnym negatywnym wpływom na środowisko oraz zdrowie ludzi, jakie mogłyby wystąpić w przypadku niewłaściwego zagospodarowania odpadów. Recykling materiałów pomoże w ochronie środowiska naturalnego. W celu uzyskania bardziej szczegółowych informacji na temat recyklingu tego produktu, należy skontaktować się z lokalną jednostką samorządu terytorialnego, ze służbami zagospodarowywania odpadów lub ze sklepem, w którym zakupiony został ten produkt.

Magyar

Így használja (lásd az A ábrát)

- 1 A fehallgató ① felét akassza a bal, az ② felét pedig a jobb fülére (lásd az ábrát).
- 2 A fehallgatót úgy rögzítse a füléhez, mintha szemüveget tenne fel.
- 3 A fülre illeszkedő részeket úgy igazítsa el, hogy viselőjük kényelmese legyen.

A kábel visszahelyezése a csipeszre (lásd az B ábrát)

- 1 A csipeszt tartsa összecsukva, és a rajta lévő rögzítőkart emelje fel egy kicsit.
- 2 A kábelt illessze a kar alatti vágatba.

Megjegyzések

- Ha úgy emeli fel kart, hogy a csipesz nincs összecsukva, vagy ha a csipeszt ugyan összecsukva tartja, de a kart túlságosan felemeli, akkor nem fogja tudni a kábelt a kar alatti vágatba illeszteni.
- A kábelt ne csipje be a csipeszsel és ne erőltesse be, illette szorítsa be a vágatba. Ha így tesz, a kábel belsejében elszakadhat a drót.

Övintézkedések

- Ha nagy hangerővel használja a fehallgatót, károsodhat a hallása. A közlekedés biztonságára érdekében vezetés és kerékpározás közben ne használjon fehallgatót.
- A fehallgatóra ne tegyen nehéz tárgyat, és ügyeljen arra is, hogy ne nyomódjék, mert úgy hosszabb tárolás során a fehallgató deformálódhat.

A CE jelölés érvényessége azokra az országokra korlátozódik, ahol a használatra jogszabályban előírt - főként az Európai Gazdasági Térség (EEA) országában.



Feleslegessé vált elektromos és elektronikus készülékek hulladékként való eltávolítása (Használható az Európai Unió és egyéb európai országok szelektív hulladékgyűjtési rendszereiben)

Ez a szimbólum a készüléklen vagy a csomagolásán azt jelzi, hogy a terméket ne kezelje háztartási hulladékként. Kérjük, hogy az elektromos és elektronikai hulladék gyűjtésére kijelölt gyűjtőhelyen adja le. A feleslegessé vált termékének helyes kezelésével segít megelőzni a környezet és az emberi egészség károsodását, mely bekövetkezhetne, ha nem követi a hulladék kezelés helyes módját. Az anyagok, újrahasznosítása segít a természeti erőforrások megőrzésében. A termék újrahasznosítása érdekében további információért forduljon a lakhelyén az illetékesekhez, a helyi hulladékgyűjtő szolgáltatóhoz vagy ahhoz az üzlethez, ahol a terméket megvásárolta.

Česky

Použití (viz obr. A)

- 1 Přiložte část ① k levému uchu a část ② k pravému uchu (viz obrázek).
- 2 Nasadte sluchátka na uši stejným způsobem jako brýle.
- 3 Upravte sluchátka tak, aby pohodlně seděla na uších.

Postup při opětovném připojení kabelu ke sponě (viz obr. B)

- 1 Sponu držte zavřenou a povytáhněte páčku na sponě.
- 2 Zasuňte kabel do drážky pod páčkou.

Poznámky

- Pokud byste chtěli vytáhnout páčku na neuzavřené sponě, příp. budete držet sponu zavřenou, ale vytáhněte páčku příliš moc, pak nebudete moci protáhnout kabel drážkou pod páčkou.
- Nedržte kabel na výstupu ze spony ani se jej nesnažte násilím zatlačit do drážky. Mohlo by dojít k poškození vodičů v kabelu.

Upozornění

- Poslech pomocí sluchátek při nastavení vysoké hlasitosti může nepříznivě ovlivnit váš sluch. Z důvodů bezpečnosti silničního provozu nepoužívejte sluchátka během řízení nebo při jízdě na kole.
- Nevystavujte sluchátka tlaku ani zátěži, neboť by mohlo při dlouhodobém skladování dojít k jejich deformaci.

Platnost označení CE se vztahuje pouze na země, kde je toto označení zákonné, zejména na země Evropského společenství (EU).



Nakládání s nepotřebným elektrickým a elektronickým zařízením (platné v Evropské unii a dalších evropských státech uplatňujících oddělený systém sběru)

Tento symbol umístěný na výrobku nebo jeho balení upozorňuje, že by s výrobkem po ukončení jeho životnosti nemělo být nakládáno jako s běžným odpadem z domácnosti. Místo toho by měl být odozlen do sběrného místa, určeného k recyklaci elektronických výrobků a zařízení. Dodržení této instrukce zabrání negativním dopadům na životní prostředí a zdraví lidí, které naopak může být ohroženo nesprávným nakládáním s výrobkem při jeho likvidaci. Recyklováním materiálů, z nichž je vyroben, pomůžete zachovat přírodní zdroje. Pro získání dalších informací o recyklaci tohoto výrobku kontaktujte, prosím, místní orgány státní správy, místní firmu zabezpečující likvidaci a sběr odpadů nebo prodejnu, v níž jste výrobek zakoupili.

Slovensky

Návod na používanie (pozri obr. A)

- 1 Časť označenú ① nasadte na ľavé ucho a časť označenú ② na pravé ucho tak, ako je to znázornené na obrázku.
- 2 Sluchadlá si nasadte na uši spôsobom, akým sa nasadzujú okulary.
- 3 Sluchadlá prispôbte tak, aby pohodlne priiihali na uši.

Ako znova pripevniť kábel k príchytke (pozri obr. B)

- 1 Páčku na zatvorenej príchytke trochu vytiahnite.
- 2 Kábel vložte do drážky pod páčkou.

Poznámky

- Ak vytiahnete páčku, kým je príchytka otvorená, alebo ak páčku vytiahnete príliš, kábel nebudete mŕcť vložiť do drážky pod páčkou.
- Kábel neprichytávajte na vyčnievajúcu časť príchytky, ani ho nevtlačajte do drážky. Mohli by sa poškodiť drôtky kábla.

Odporúčania

- Počúvanie prostredníctvom sluchadiel s nastavenou vysokou hlasitosťou môže mať vplyv na váš sluch. Z bezpečnostných dôvodov nepoužívajte sluchadlá pri šoférovaní alebo bicyklovaní.
- Na sluchadlá netlačte ani nepôsobte silou, inak to môže pri dlhodobom skladovaní spôsobiť ich deformáciu.

Platnosť označenia CE sa týka iba tých krajín, v ktorých je toto označenie ustanovené zákonom, najmä krajin Európskej únie (EU).



Likvidácia starých elektrických a elektronických zariadení (Platí v Európskej únii a ostatných európskych krajinách so zavedeným separovaným zberom)

Tento symbol na výrobku alebo obale znamená, že s výrobkom nemôže byť nakladané ako s domovým odpadom. Miesto toho je potrebné ho doručiť do vyhradeného zberného miesta na recykliáciu elektrozariadení. Tým, že zaistíte správne zneškodnenie, pomôžete zabrániť potenciálnemu negatívne vplyvu na životné prostredie a ľudské zdravie, ktoré by v opačnom prípade hrozilo pri nesprávnom nakladaní s týmto výrobkom. Recykliácia materiálov pomáha uchovávať prírodné zdroje. Pre získanie ďalších podrobných informácií o recyklácii tohoto výrobku kontaktujte prosím váš miestny alebo obecný úrad, miestnu službu pre zber domového odpadu alebo predajňu, kde ste výrobok zakúpili.

Русский

Использование (см. рис. A)

- 1 Закрепите часть ① на левом ухе, а часть ② - на правом, как показано на рисунке.
- 2 Заправьте крючки за уши, как дужки очков.
- 3 Расположите наушники в ушах так, чтобы было удобно.

Повторное прикрепление шнура к зажиму (см. рис. B)

- 1 Когда зажим закрыт, немного потяните рычажок зажима вверх.
- 2 Вставьте шнур в канавку под рычажком.

Примечания

- Если потянуть вверх рычажок зажима, когда зажим открыт, или при закрытом зажиме слишком сильно поднять рычажок, то вставить шнур в канавку под рычажком будет невозможно.
- Не фиксируйте шнур в основании зажима и не вставляйте его в канавку силой. Это может повредить шнур.

Меры предосторожности

- Высокий уровень громкости в головных телефонах при прослушивании может оказывать отрицательное воздействие на слух. В целях безопасности на дорогах не используйте головные телефоны во время вождения автомобиля или при езде на велосипеде.
- Не кладите тяжелые предметы и не надавливайте сильно на головные телефоны, так как это может вызвать их деформацию во время длительного хранения.

Маркировка CE является действительной только для тех стран, где она имеет юридическую силу. В основном это касается стран европейской экономической зоны EEA.



Утилизация электрического и электронного оборудования (директива применяется в странах Евросоюза и других европейских странах, где действуют системы раздельного сбора отходов)

Данный знак на устройстве или его упаковке обозначает, что данное устройство нельзя утилизировать вместе с прочими бытовыми отходами. Его следует сдать в соответствующий приемный пункт переработки электрического и электронного оборудования. Неправильная утилизация данного изделия может привести к потенциально негативному влиянию на окружающую среду и здоровье людей, поэтому для предотвращения подобных последствий необходимо выполнять специальные требования по утилизации этого изделия. Переработка данных материалов поможет сохранить природные ресурсы. Для получения более подробной информации о переработке этого изделия обратитесь в местные органы городского управления, службу сбора бытовых отходов или в магазин, где было приобретено изделие.