

Stereo Headphones

Deur van de verpakking met de afbeelding van de oorkussentjes

Deur van de verpakking met de afbeelding van de oorkussentjes

Operating Instructions / Mode d’emploi / Bedienungsanleitung / Manual de instrucciones / Istruzioni per l’uso / Gebruiksaanwijzing / Manual de Instruções / Instruksja obsługi / Használati útmutató / Návod k obsluze / Návod na používanie / Инструкция по эксплуатации / Инструкция з експлуатації / Οδηγίες λειτουργίας / Инструкции за работа / Instrucțiuni de utilizare / Navodila za uporabo

Deur van de verpakking met de afbeelding van de oorkussentjes

MDR-E10LP

© 2005 Sony Corporation Printed in China

Deur van de verpakking met de afbeelding van de oorkussentjes

Stereo headphones

Feature

300 kJ/m³ high power neodymium magnet is used to reproduce powerful bass sound.

Specifications

Type: Open air, dynamic / **Driver units:** 13,5 mm (CCA*W*), dome type / **Power handling capacity:** 100 m*W* (IEC*) / **Impedance:** 16 Ω at 1 kHz / **Sensitivity:** 104 dB/m*W* / **Frequency response:** 18 – 22,000 Hz / **Cord:** Approx. 1,2 m (47 1/4 in.) Yshape / **Plug:** L-shaped stereo mini plug / **Mass:** Approx. 6 g (0,22 oz.) without cord / **Supplied accessories:** Earpads (2)

* IEC = International Electrotechnical Commission

Design and specifications are subject to change without notice.

Deur van de verpakking met de afbeelding van de oorkussentjes

Deur van de verpakking met de afbeelding van de oorkussentjes

The effect can be minimized by wearing clothes made from natural materials.

How to use

Wear the earpiece marked **R** in your right ear and the one marked **L** in your left ear.

Deur van de verpakking met de afbeelding van de oorkussentjes

If the headphones do not fit your ears, put on the supplied earpads.

Deur van de verpakking met de afbeelding van de oorkussentjes

Deur van de verpakking met de afbeelding van de oorkussentjes

This symbol on the product or on its packaging indicates that this product shall not be treated as household waste. Instead it shall be handed over to

the applicable collection point for the recycling of electrical and electronic equipment. By ensuring this product is disposed of correctly, you will help prevent potential negative consequences for the environment and human health, which could otherwise be caused by inappropriate waste handling of this product. The recycling of materials will help to conserve natural resources. For more detailed information about recycling of this product, please contact your local Civic Office, your household waste disposal service or the shop where you purchased the product.

Notice for customers: the following information is only applicable to equipment sold in countries applying EU directives

The manufacturer of this product is Sony Corporation, 1-7-1 Konan Minato-ku Tokyo, 108-0075 Japan. The Authorized Representative for EMC and product safety is Sony Deutschland GmbH, Hedelfinger Strasse 61, 70327 Stuttgart, Germany. For any service or guarantee matters, please refer to the addresses given in separate service or guarantee documents.

Français

Casque d'ecoute stéréo

Caractéristique

Un aimant ultra-puissant au néodyme de 300 kJ/m³ est utilisé pour reproduire des graves puissants.

Spécifications

Type : Ouvert, dynamique / **Transducteurs :** 13,5 mm (CCA*W*), type à dôme / **Puissance admissible :** 100 m*W* (IEC*) / **Impédance :** 16 Ω à 1 kHz / **Sensibilité :** 104 dB/m*W* / **Réponse en fréquence :** 18 – 22 000 Hz / **Cordon :** enroulé 1,2 m (47 1/4 po.), en Y / **Fiche :** mini-fiche stéréo en L, plaque ou / **Poids :** environ 6 g (0,22 on.) sans le cordon / **Accessoires fournis :** Orellettes (2)

* CEI = Commission Electrotechnique Internationale

La conception et les spécifications sont sujettes à modification sans préavis.

Deur van de verpakking met de afbeelding van de oorkussentjes

• Vous risquez de subir des lésions auditives si vous utilisez ces écouteurs à un volume trop élevé. Pour des raisons de sécurité, n'utilisez pas ces écouteurs en voiture ou à vélo.

• N'exercez pas et n'exercez pas non plus de pression sur les écouteurs, car cela pourrait les déformer en cas de stockage prolongé.

• Les oreillettes peuvent s'abîmer après une utilisation intensive ou si elles restent rangées pendant longtemps.

Remarque à propos de l'électricité statique
Si l'air est particulièrement sec, vous pouvez ressentir de légers fourmillements dans les oreilles. Cela s'explique par l'accumulation d'électricité statique dans le corps et il ne s'agit pas d'un dysfonctionnement des écouteurs. Vous pouvez atténuer cet effet en portant des vêtements en matière naturelle.

Utilisation

Porter l'écouteur marqué **R** sur l'oreille droite et l'écouteur marqué **L** sur l'oreille gauche.

Deur van de verpakking met de afbeelding van de oorkussentjes

Si la taille des écouteurs ne correspond pas à celle de vos oreilles, utilisez les oreillettes fournies.

Deur van de verpakking met de afbeelding van de oorkussentjes

Deur van de verpakking met de afbeelding van de oorkussentjes

Ce symbole, apposé sur le produit ou sur son emballage, indique que ce produit ne doit pas être traité avec les déchets ménagers. Il doit être remis à un point de collecte approprié pour le recyclage des équipements électriques et électroniques. En s'assurant que ce produit est bien mis au rebut de manière appropriée, vous aiderez à prévenir les conséquences négatives potentielles pour l'environnement et la santé humaine. Le recyclage des matériaux aidera à préserver les ressources naturelles. Pour toute information supplémentaire au sujet du recyclage de ce produit, vous pouvez contacter votre municipalité, votre déchetterie ou le magasin où vous avez acheté le produit.

Avis à l'intention des clients : les informations suivantes s'appliquent uniquement aux appareils vendus dans des pays qui appliquent les directives de l'Union Européenne

Le fabricant de ce produit est Sony Corporation, 1-7-1 Konan Minato-ku Tokyo, 108-0075 Japan. Le représentant autorisé pour les questions de compatibilité électromagnétique (EMC) et la sécurité des produits est Sony Deutschland GmbH, Hedelfinger Strasse 61, 70327 Stuttgart, Allemagne. Pour toute question relative au SAV ou à la garantie, merci de bien vouloir vous référer aux coordonnées contenues dans les documents relatifs au SAV ou la garantie.

Deur van de verpakking met de afbeelding van de oorkussentjes

Deur van de verpakking met de afbeelding van de oorkussentjes

Technische Daten

Typ: Offen, dynamisch / **Tonerzeugende Komponente:** 13,5 mm (CCA*W*), Kalotte / **Belastbarkeit:** 100 m*W* (IEC*) / **Impedanz:** 16 Ω bei 1 kHz / **Empfindlichkeit:** 104 dB/m*W* / **Frequenzgang:** 18 – 22.000 Hz / **Kabel:** ca. 1,2 m, Y-Form / **Stecker:** L-förmiger Stereoministecker / **Gewicht:** ca. 6 g ohne Kabel / **Mitgeliefertes Zubehör:** Ohrpolster (2)

* IEC = International Electrotechnical Commission

Änderungen, die dem technischen Fortschritt dienen, bleiben vorbehalten.

Deur van de verpakking met de afbeelding van de oorkussentjes

• Wenn Sie bei hoher Lautstärke mit Kopfhörern Musik hören, kann es zu Gehörschäden kommen. Verwenden Sie Kopfhörer aus Gründen der Verkehrssicherheit nicht beim Fahren von Kraftfahrzeugen oder beim Fahrradfahren.

• Achten Sie darauf, dass auf den Kopfhörern kein Gewicht oder Druck lastet. Andernfalls können sich die Kopfhörer bei langer Aufbewahrung verformen.

• Die Ohrpolster können sich nach langer Aufbewahrung oder Verwendung abnutzen.

Hinweise zur statischen Aufladung
Bei geringer Luftfeuchtigkeit ist u.U. ein leichtes Kribbeln im Ohr zu spüren. Dies wird durch statische Aufladung des Körpers verursacht und liegt nicht an einem Defekt des Kopfhörers.

Dieser Effekt kann jedoch durch Tragen von Kleidung aus natürlichen Stoffen reduziert werden.

Gebrauch

Setzen Sie das mit **R** markierte Ohrstück auf das rechte und das mit **L** markierte auf das linke Ohr.

Deur van de verpakking met de afbeelding van de oorkussentjes

Wenn die Kopfhörer nicht gut auf den Ohren sitzen, verwenden Sie die mitgelieferten Ohrpolster.

Deur van de verpakking met de afbeelding van de oorkussentjes

Deur van de verpakking met de afbeelding van de oorkussentjes

Das Symbol auf dem Produkt oder seiner Verpackung weist darauf hin, dass dieses Produkt nicht als normaler Haushaltsabfall zu behandeln ist, sondern an einer Annahmestelle für das Recycling von elektrischen und elektronischen Geräten abgegeben werden muss. Durch Ihren Beitrag zum korrekten Entsorgen dieses Produkts schützen Sie die Umwelt und die Gesundheit Ihrer Mitmenschen. Umwelt und Gesundheit werden durch falsches Entsorgen gefährdet. Materialrecycling hilft, den Verbrauch von Rohstoffen zu verringern. Weitere Informationen zum Recycling dieses Produkts erhalten Sie bei Ihrer Gemeindeverwaltung, den kommunalen Entsorgungsbetrieben oder dem Geschäft, in dem Sie das Produkt gekauft haben.

Hinweis für Kunden: Die folgenden Informationen gelten nur für Geräte, die in Ländern verkauft werden, in denen EU-Richtlinien gelten

Der Hersteller dieses Produktes ist Sony Corporation, 1-7-1 Konan Minato-ku Tokio, 108-0075 Japan. Bevollmächtigter für EMV und Produktsicherheit ist Sony Deutschland GmbH, Hedelfinger Strasse 61, 70327 Stuttgart, Deutschland. Für Kundendienst oder Garantieangelegenheiten wenden Sie sich bitte an die in Kundendienst- oder Garantiedokumenten genannten Adressen.

Deur van de verpakking met de afbeelding van de oorkussentjes

Deur van de verpakking met de afbeelding van de oorkussentjes

Deur van de verpakking met de afbeelding van de oorkussentjes

Este símbolo y las especificaciones están sujetos a cambio sin previo aviso.

Deur van de verpakking met de afbeelding van de oorkussentjes

Questo simbolo sul prodotto o sulla confezione indica che il prodotto non deve essere considerato come un normale rifiuto domestico, ma deve invece essere consegnato ad un punto di raccolta appropriato per il riciclo di apparecchi elettrici ed elettronici. Assicurandovi che questo prodotto sia smaltito correttamente, voi contribuirete a prevenire potenziali conseguenze negative per l'ambiente e per la salute che potrebbero altrimenti essere causate dal suo smaltimento inadeguato. Il riciclaggio dei materiali aiuta a conservare le risorse naturali. Per informazioni più dettagliate circa il riciclaggio di questo prodotto, potete contattare l'ufficio comunale, il servizio locale di smaltimento rifiuti oppure il negozio dove l'avete acquistato.

In caso di smaltimento abusivo di apparecchiature elettriche o elettroniche potrebbero essere applicate le sanzioni previste dalla normativa applicabile (valido solo per l'Italia).

Trattamento del dispositivo elettrico o elettronico a fine vita (applicabile in tutti i paesi dell'Unione Europea e in altri paesi europei con sistema di raccolta differenziata)

Questo simbolo sul prodotto o sulla confezione indica che il prodotto non deve essere considerato come un normale rifiuto domestico, ma deve invece essere consegnato ad un punto di raccolta appropriato per il riciclo di apparecchi elettrici ed elettronici. Assicurandovi che questo prodotto sia smaltito correttamente, voi contribuirete a prevenire potenziali conseguenze negative per l'ambiente e per la salute che potrebbero altrimenti essere causate dal suo smaltimento inadeguato. Il riciclaggio dei materiali aiuta a conservare le risorse naturali. Per informazioni più dettagliate circa il riciclaggio di questo prodotto, potete contattare l'ufficio comunale, il servizio locale di smaltimento rifiuti oppure il negozio dove l'avete acquistato.

In caso di smaltimento abusivo di apparecchiature elettriche o elettroniche potrebbero essere applicate le sanzioni previste dalla normativa applicabile (valido solo per l'Italia).

Trattamento del dispositivo elettrico o elettronico a fine vita (applicabile in tutti i paesi dell'Unione Europea e in altri paesi europei con sistema di raccolta differenziata)

Questo simbolo sul prodotto o sulla confezione indica che il prodotto non deve essere considerato come un normale rifiuto domestico, ma deve invece essere consegnato ad un punto di raccolta appropriato per il riciclo di apparecchi elettrici ed elettronici. Assicurandovi che questo prodotto sia smaltito correttamente, voi contribuirete a prevenire potenziali conseguenze negative per l'ambiente e per la salute che potrebbero altrimenti essere causate dal suo smaltimento inadeguato. Il riciclaggio dei materiali aiuta a conservare le risorse naturali. Per informazioni più dettagliate circa il riciclaggio di questo prodotto, potete contattare l'ufficio comunale, il servizio locale di smaltimento rifiuti oppure il negozio dove l'avete acquistato.

In caso di smaltimento abusivo di apparecchiature elettriche o elettroniche potrebbero essere applicate le sanzioni previste dalla normativa applicabile (valido solo per l'Italia).

Trattamento del dispositivo elettrico o elettronico a fine vita (applicabile in tutti i paesi dell'Unione Europea e in altri paesi europei con sistema di raccolta differenziata)

Questo simbolo sul prodotto o sulla confezione indica che il prodotto non deve essere considerato come un normale rifiuto domestico, ma deve invece essere consegnato ad un punto di raccolta appropriato per il riciclo di apparecchi elettrici ed elettronici. Assicurandovi che questo prodotto sia smaltito correttamente, voi contribuirete a prevenire potenziali conseguenze negative per l'ambiente e per la salute che potrebbero altrimenti essere causate dal suo smaltimento inadeguato. Il riciclaggio dei materiali aiuta a conservare le risorse naturali. Per informazioni più dettagliate circa il riciclaggio di questo prodotto, potete contattare l'ufficio comunale, il servizio locale di smaltimento rifiuti oppure il negozio dove l'avete acquistato.

In caso di smaltimento abusivo di apparecchiature elettriche o elettroniche potrebbero essere applicate le sanzioni previste dalla normativa applicabile (valido solo per l'Italia).

Trattamento del dispositivo elettrico o elettronico a fine vita (applicabile in tutti i paesi dell'Unione Europea e in altri paesi europei con sistema di raccolta differenziata)

Questo simbolo sul prodotto o sulla confezione indica che il prodotto non deve essere considerato come un normale rifiuto domestico, ma deve invece essere consegnato ad un punto di raccolta appropriato per il riciclo di apparecchi elettrici ed elettronici. Assicurandovi che questo prodotto sia smaltito correttamente, voi contribuirete a prevenire potenziali conseguenze negative per l'ambiente e per la salute che potrebbero altrimenti essere causate dal suo smaltimento inadeguato. Il riciclaggio dei materiali aiuta a conservare le risorse naturali. Per informazioni più dettagliate circa il riciclaggio di questo prodotto, potete contattare l'ufficio comunale, il servizio locale di smaltimento rifiuti oppure il negozio dove l'avete acquistato.

In caso di smaltimento abusivo di apparecchiature elettriche o elettroniche potrebbero essere applicate le sanzioni previste dalla normativa applicabile (valido solo per l'Italia).

Trattamento del dispositivo elettrico o elettronico a fine vita (applicabile in tutti i paesi dell'Unione Europea e in altri paesi europei con sistema di raccolta differenziata)

Questo simbolo sul prodotto o sulla confezione indica che il prodotto non deve essere considerato come un normale rifiuto domestico, ma deve invece essere consegnato ad un punto di raccolta appropriato per il riciclo di apparecchi elettrici ed elettronici. Assicurandovi che questo prodotto sia smaltito correttamente, voi contribuirete a prevenire potenziali conseguenze negative per l'ambiente e per la salute che potrebbero altrimenti essere causate dal suo smaltimento inadeguato. Il riciclaggio dei materiali aiuta a conservare le risorse naturali. Per informazioni più dettagliate circa il riciclaggio di questo prodotto, potete contattare l'ufficio comunale, il servizio locale di smaltimento rifiuti oppure il negozio dove l'avete acquistato.

In caso di smaltimento abusivo di apparecchiature elettriche o elettroniche potrebbero essere applicate le sanzioni previste dalla normativa applicabile (valido solo per l'Italia).

Trattamento del dispositivo elettrico o elettronico a fine vita (applicabile in tutti i paesi dell'Unione Europea e in altri paesi europei con sistema di raccolta differenziata)

Questo simbolo sul prodotto o sulla confezione indica che il prodotto non deve essere considerato come un normale rifiuto domestico, ma deve invece essere consegnato ad un punto di raccolta appropriato per il riciclo di apparecchi elettrici ed elettronici. Assicurandovi che questo prodotto sia smaltito correttamente, voi contribuirete a prevenire potenziali conseguenze negative per l'ambiente e per la salute che potrebbero altrimenti essere causate dal suo smaltimento inadeguato. Il riciclaggio dei materiali aiuta a conservare le risorse naturali. Per informazioni più dettagliate circa il riciclaggio di questo prodotto, potete contattare l'ufficio comunale, il servizio locale di smaltimento rifiuti oppure il negozio dove l'avete acquistato.

In caso di smaltimento abusivo di apparecchiature elettriche o elettroniche potrebbero essere applicate le sanzioni previste dalla normativa applicabile (valido solo per l'Italia).

Trattamento del dispositivo elettrico o elettronico a fine vita (applicabile in tutti i paesi dell'Unione Europea e in altri paesi europei con sistema di raccolta differenziata)

Questo simbolo sul prodotto o sulla confezione indica che il prodotto non deve essere considerato come un normale rifiuto domestico, ma deve invece essere consegnato ad un punto di raccolta appropriato per il riciclo di apparecchi elettrici ed elettronici. Assicurandovi che questo prodotto sia smaltito correttamente, voi contribuirete a prevenire potenziali conseguenze negative per l'ambiente e per la salute che potrebbero altrimenti essere causate dal suo smaltimento inadeguato. Il riciclaggio dei materiali aiuta a conservare le risorse naturali. Per informazioni più dettagliate circa il riciclaggio di questo prodotto, potete contattare l'ufficio comunale, il servizio locale di smaltimento rifiuti oppure il negozio dove l'avete acquistato.

In caso di smaltimento abusivo di apparecchiature elettriche o elettroniche potrebbero essere applicate le sanzioni previste dalla normativa applicabile (valido solo per l'Italia).

Trattamento del dispositivo elettrico o elettronico a fine vita (applicabile in tutti i paesi dell'Unione Europea e in altri paesi europei con sistema di raccolta differenziata)

Questo simbolo sul prodotto o sulla confezione indica che il prodotto non deve essere considerato come un normale rifiuto domestico, ma deve invece essere consegnato ad un punto di raccolta appropriato per il riciclo di apparecchi elettrici ed elettronici. Assicurandovi che questo prodotto sia smaltito correttamente, voi contribuirete a prevenire potenziali conseguenze negative per l'ambiente e per la salute che potrebbero altrimenti essere causate dal suo smaltimento inadeguato. Il riciclaggio dei materiali aiuta a conservare le risorse naturali. Per informazioni più dettagliate circa il riciclaggio di questo prodotto, potete contattare l'ufficio comunale, il servizio locale di smaltimento rifiuti oppure il negozio dove l'avete acquistato.

In caso di smaltimento abusivo di apparecchiature elettriche o elettroniche potrebbero essere applicate le sanzioni previste dalla normativa applicabile (valido solo per l'Italia).

Trattamento del dispositivo elettrico o elettronico a fine vita (applicabile in tutti i paesi dell'Unione Europea e in altri paesi europei con sistema di raccolta differenziata)

Questo simbolo sul prodotto o sulla confezione indica che il prodotto non deve essere considerato come un normale rifiuto domestico, ma deve invece essere consegnato ad un punto di raccolta appropriato per il riciclo di apparecchi elettrici ed elettronici. Assicurandovi che questo prodotto sia smaltito correttamente, voi contribuirete a prevenire potenziali conseguenze negative per l'ambiente e per la salute che potrebbero altrimenti essere causate dal suo smaltimento inadeguato. Il riciclaggio dei materiali aiuta a conservare le risorse naturali. Per informazioni più dettagliate circa il riciclaggio di questo prodotto, potete contattare l'ufficio comunale, il servizio locale di smaltimento rifiuti oppure il negozio dove l'avete acquistato.

In caso di smaltimento abusivo di apparecchiature elettriche o elettroniche potrebbero essere applicate le sanzioni previste dalla normativa applicabile (valido solo per l'Italia).

Trattamento del dispositivo elettrico o elettronico a fine vita (applicabile in tutti i paesi dell'Unione Europea e in altri paesi europei con sistema di raccolta differenziata)

Questo simbolo sul prodotto o sulla confezione indica che il prodotto non deve essere considerato come un normale rifiuto domestico, ma deve invece essere consegnato ad un punto di raccolta appropriato per il riciclo di apparecchi elettrici ed elettronici. Assicurandovi che questo prodotto sia smaltito correttamente, voi contribuirete a prevenire potenziali conseguenze negative per l'ambiente e per la salute che potrebbero altrimenti essere causate dal suo smaltimento inadeguato. Il riciclaggio dei materiali aiuta a conservare le risorse naturali. Per informazioni più dettagliate circa il riciclaggio di questo prodotto, potete contattare l'ufficio comunale, il servizio locale di smaltimento rifiuti oppure il negozio dove l'avete acquistato.

In caso di smaltimento abusivo di apparecchiature elettriche o elettroniche potrebbero essere applicate le sanzioni previste dalla normativa applicabile (valido solo per l'Italia).

Trattamento del dispositivo elettrico o elettronico a fine vita (applicabile in tutti i paesi dell'Unione Europea e in altri paesi europei con sistema di raccolta differenziata)

Questo simbolo sul prodotto o sulla confezione indica che il prodotto non deve essere considerato come un normale rifiuto domestico, ma deve invece essere consegnato ad un punto di raccolta appropriato per il riciclo di apparecchi elettrici ed elettronici. Assicurandovi che questo prodotto sia smaltito correttamente, voi contribuirete a prevenire potenziali conseguenze negative per l'ambiente e per la salute che potrebbero altrimenti essere causate dal suo smaltimento inadeguato. Il riciclaggio dei materiali aiuta a conservare le risorse naturali. Per informazioni più dettagliate circa il riciclaggio di questo prodotto, potete contattare l'ufficio comunale, il servizio locale di smaltimento rifiuti oppure il negozio dove l'avete acquistato.

In caso di smaltimento abusivo di apparecchiature elettriche o elettroniche potrebbero essere applicate le sanzioni previste dalla normativa applicabile (valido solo per l'Italia).

Trattamento del dispositivo elettrico o elettronico a fine vita (applicabile in tutti i paesi dell'Unione Europea e in altri paesi europei con sistema di raccolta differenziata)

Questo simbolo sul prodotto o sulla confezione indica che il prodotto non deve essere considerato come un normale rifiuto domestico, ma deve invece essere consegnato ad un punto di raccolta appropriato per il riciclo di apparecchi elettrici ed elettronici. Assicurandovi che questo prodotto sia smaltito correttamente, voi contribuirete a prevenire potenziali conseguenze negative per l'ambiente e per la salute che potrebbero altrimenti essere causate dal suo smaltimento inadeguato. Il riciclaggio dei materiali aiuta a conservare le risorse naturali. Per informazioni più dettagliate circa il riciclaggio di questo prodotto, potete contattare l'ufficio comunale, il servizio locale di smaltimento rifiuti oppure il negozio dove l'avete acquistato.

In caso di smaltimento abusivo di apparecchiature elettriche o elettroniche potrebbero essere applicate le sanzioni previste dalla normativa applicabile (valido solo per l'Italia).

Trattamento del dispositivo elettrico o elettronico a fine vita (applicabile in tutti i paesi dell'Unione Europea e in altri paesi europei con sistema di raccolta differenziata)

Questo simbolo sul prodotto o sulla confezione indica che il prodotto non deve essere considerato come un normale rifiuto domestico, ma deve invece essere consegnato ad un punto di raccolta appropriato per il riciclo di apparecchi elettrici ed elettronici. Assicurandovi che questo prodotto sia smaltito correttamente, voi contribuirete a prevenire potenziali conseguenze negative per l'ambiente e per la salute che potrebbero altrimenti essere causate dal suo smaltimento inadeguato. Il riciclaggio dei materiali aiuta a conservare le risorse naturali. Per informazioni più dettagliate circa il riciclaggio di questo prodotto, potete contattare l'ufficio comunale, il servizio locale di smaltimento rifiuti oppure il negozio dove l'avete acquistato.

In caso di smaltimento abusivo di apparecchiature elettriche o elettroniche potrebbero essere applicate le sanzioni previste dalla normativa applicabile (valido solo per l'Italia).

Trattamento del dispositivo elettrico o elettronico a fine vita (applicabile in tutti i paesi dell'Unione Europea e in altri paesi europei con sistema di raccolta differenziata)

Questo simbolo sul prodotto o sulla confezione indica che il prodotto non deve essere considerato come un normale rifiuto domestico, ma deve invece essere consegnato ad un punto di raccolta appropriato per il riciclo di apparecchi elettrici ed elettronici. Assicurandovi che questo prodotto sia smaltito correttamente, voi contribuirete a prevenire potenziali conseguenze negative per l'ambiente e per la salute che potrebbero altrimenti essere causate dal suo smaltimento inadeguato. Il riciclaggio dei materiali aiuta a conservare le risorse naturali. Per informazioni più dettagliate circa il riciclaggio di questo prodotto, potete contattare l'ufficio comunale, il servizio locale di smaltimento rifiuti oppure il negozio dove l'avete acquistato.

In caso di smaltimento abusivo di apparecchiature elettriche o elettroniche potrebbero essere applicate le sanzioni previste dalla normativa applicabile (valido solo per l'Italia).

Trattamento del dispositivo elettrico o elettronico a fine vita (applicabile in tutti i paesi dell'Unione Europea e in altri paesi europei con sistema di raccolta differenziata)

Questo simbolo sul prodotto o sulla confezione indica che il prodotto non deve essere considerato come un normale rifiuto domestico, ma deve invece essere consegnato ad un punto di raccolta appropriato per il riciclo di apparecchi elettrici ed elettronici. Assicurandovi che questo prodotto sia smaltito correttamente, voi contribuirete a prevenire potenziali conseguenze negative per l'ambiente e per la salute che potrebbero altrimenti essere causate dal suo smaltimento inadeguato. Il riciclaggio dei materiali aiuta a conservare le risorse naturali. Per informazioni più dettagliate circa il riciclaggio di questo prodotto, potete contattare l'ufficio comunale, il servizio locale di smaltimento rifiuti oppure il negozio dove l'avete acquistato.

In caso di smaltimento abusivo di apparecchiature elettriche o elettroniche potrebbero essere applicate le sanzioni previste dalla normativa applicabile (valido solo per l'Italia).

Trattamento del dispositivo elettrico o elettronico a fine vita (applicabile in tutti i paesi dell'Unione Europea e in altri paesi europei con sistema di raccolta differenziata)

Questo simbolo sul prodotto o sulla confezione indica che il prodotto non deve essere considerato come un normale rifiuto domestico, ma deve invece essere consegnato ad un punto di raccolta appropriato per il riciclo di apparecchi elettrici ed elettronici. Assicurandovi che questo prodotto sia smaltito correttamente, voi contribuirete a prevenire potenziali conseguenze negative per l'ambiente e per la salute che potrebbero altrimenti essere causate dal suo smaltimento inadeguato. Il riciclaggio dei materiali aiuta a conservare le risorse naturali. Per informazioni più dettagliate circa il riciclaggio di questo prodotto, potete contattare l'ufficio comunale, il servizio locale di smaltimento rifiuti oppure il negozio dove l'avete acquistato.

In caso di smaltimento abusivo di apparecchiature elettriche o elettroniche potrebbero essere applicate le sanzioni previste dalla normativa applicabile (valido solo per l'Italia).

Trattamento del dispositivo elettrico o elettronico a fine vita (applicabile in tutti i paesi dell'Unione Europea e in altri paesi europei con sistema di raccolta differenziata)

Questo simbolo sul prodotto o sulla confezione indica che il prodotto non deve essere considerato come un normale rifiuto domestico, ma deve invece essere consegnato ad un punto di raccolta appropriato per il riciclo di apparecchi elettrici ed elettronici. Assicurandovi che questo prodotto sia smaltito correttamente, voi contribuirete a prevenire potenziali conseguenze negative per l'ambiente e per la salute che potrebbero altrimenti essere causate dal suo smaltimento inadeguato. Il riciclaggio dei materiali aiuta a conservare le risorse naturali. Per informazioni più dettagliate circa il riciclaggio di questo prodotto, potete contattare l'ufficio comunale, il servizio locale di smaltimento rifiuti oppure il negozio dove l'avete acquistato.

In caso di smaltimento abusivo di apparecchiature elettriche o elettroniche potrebbero essere applicate le sanzioni previste dalla normativa applicabile (valido solo per l'Italia).

Trattamento del dispositivo elettrico o elettronico a fine vita (applicabile in tutti i paesi dell'Unione Europea e in altri paesi europei con sistema di raccolta differenziata)

Questo simbolo sul prodotto o sulla confezione indica che il prodotto non deve essere considerato come un normale rifiuto domestico, ma deve invece essere consegnato ad un punto di raccolta appropriato per il riciclo di apparecchi elettrici ed elettronici. Assicurandovi che questo prodotto sia smaltito correttamente, voi contribuirete a prevenire potenziali conseguenze negative per l'ambiente e per la salute che potrebbero altrimenti essere causate dal suo smaltimento inadeguato. Il riciclaggio dei materiali aiuta a conservare le risorse naturali. Per informazioni più dettagliate circa il riciclaggio di questo prodotto, potete contattare l'ufficio comunale, il servizio locale di smaltimento rifiuti oppure il negozio dove l'avete acquistato.

In caso di smaltimento abusivo di apparecchiature elettriche o elettroniche potrebbero essere applicate le sanzioni previste dalla normativa applicabile (valido solo per l'Italia).

Trattamento del dispositivo elettrico o elettronico a fine vita (applicabile in tutti i paesi dell'Unione Europea e in altri paesi europei con sistema di raccolta differenziata)

Questo simbolo sul prodotto o sulla confezione indica che il prodotto non deve essere considerato come un normale rifiuto domestico, ma deve invece essere consegnato ad un punto di raccolta appropriato per il riciclo di apparecchi elettrici ed elettronici. Assicurandovi che questo prodotto sia smaltito correttamente, voi contribuirete a prevenire potenziali conseguenze negative per l'ambiente e per la salute che potrebbero altrimenti essere causate dal suo smaltimento inadeguato. Il riciclaggio dei materiali aiuta a conservare le risorse naturali. Per informazioni più dettagliate circa il riciclaggio di questo prodotto, potete contattare l'ufficio comunale, il servizio locale di smaltimento rifiuti oppure il negozio dove l'avete acquistato.

In caso di smaltimento abusivo di apparecchiature elettriche o elettroniche potrebbero essere applicate le sanzioni previste dalla normativa applicabile (valido solo per l'Italia).

Trattamento del dispositivo elettrico o elettronico a fine vita (applicabile in tutti i paesi dell'Unione Europea e in altri paesi europei con sistema di raccolta differenziata)

Questo simbolo sul prodotto o sulla confezione indica che il prodotto non deve essere considerato come un normale rifiuto domestico, ma deve invece essere consegnato ad un punto di raccolta appropriato per il riciclo di apparecchi elettrici ed elettronici. Assicurandovi che questo prodotto sia smaltito correttamente, voi contribuirete a prevenire potenziali conseguenze negative per l'ambiente e per la salute che potrebbero altrimenti essere causate dal suo smaltimento inadeguato. Il riciclaggio dei materiali aiuta a conservare le risorse naturali. Per informazioni più dettagliate circa il riciclaggio di questo prodotto, potete contattare l'ufficio comunale, il servizio locale di smaltimento rifiuti oppure il negozio dove l'avete acquistato.

In caso di smaltimento abusivo di apparecchiature elettriche o elettroniche potrebbero essere applicate le sanzioni previste dalla normativa applicabile (valido solo per l'Italia).

Trattamento del dispositivo elettrico o elettronico a fine vita (applicabile in tutti i paesi dell'Unione Europea e in altri paesi europei con sistema di raccolta differenziata)

Questo simbolo sul prodotto o sulla confezione indica che il prodotto non deve essere considerato come un normale rifiuto domestico, ma deve invece essere consegnato ad un punto di raccolta appropriato per il riciclo di apparecchi elettrici ed elettronici. Assicurandovi che questo prodotto sia smaltito correttamente, voi contribuirete a prevenire potenziali conseguenze negative

Česky

Stereofonní sluchátka

Vlastnosti

K reprodukci zvyrazněných basů slouží neodumový magnet s výkonem 300 kJ/m².

Technické údaje

Typ: Otevřený, dynamický / **Měníče:** 13,5 mm (CCAW), klenutý typ / **Výkonová zátížitelnost:** 100 mW (IEC*) / **Impedance:** 16 Ω při frekvenci 1 kHz / **Citlivost:** 104 dB/mW / **Frekvenční rozsah:** 18 - 22 000 Hz / **Kabel:** Přibližně 1,2 m ve tvaru Y / **Zástrčka:** pozlacená stereo mini zástrčka tvaru L / **Hmotnost:** Přibližně 6 g bez kabelu / **Přiložené příslušenství:** polštářky (2)

* IEC = Mezinárodní výbor pro elektrotechniku

Vzhled a technické parametry mohou být změněny bez předchozího upozornění.

Upozornění

- Poslech sluchátek při nastavené vysoké hlasitosti může nepříznivě ovlivnit váš sluch. Z důvodů bezpečnosti silničního provozu nepoužívejte sluchátka při řízení vozidla nebo při jízdě na kole.
- Nevystavujte sluchátka tlaku ani zátěži, neboť by mohlo při dlouhodobém skladování dojít k jejich deformaci.
- Kvalita polštářků se může vlivem dlouhého skladování nebo používání snižovat.

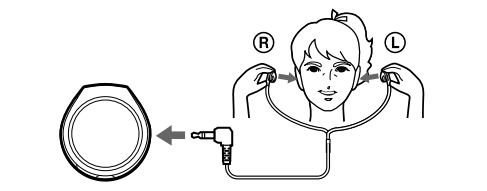
Poznámka ke statické elektřině

Za určitých podmínekách suchého vzduchu můžete v uchu ucíťt slabé bmrňní. To je způsobeno statickou elektřínou nahromaděnou ve vašem těle a neznámáná to poruchu sluchátek.

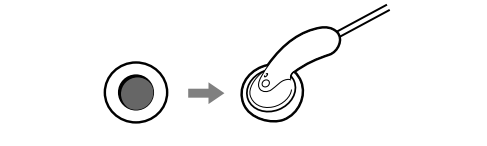
Pro snížení tohoto jevu doporučujeme nosit oblečení z přírodních materiálů.

Použití

Sluchátka označené ® je určeno pro pravé ucho, sluchátko označené Ⓛ pro levé ucho.



Pokud sluchátka nepřiléhají k uším, použijte dodávané polštářky.



Likvidace nepotřebného elektrického a elektronického zařízení (platné v Evropské unii a dalších evropských státech uplatňujících oddělený systém sběru)

Tento symbol umístěný na výrobku nebo jeho balení upozorňuje, že by s výrobkem po ukončení jeho životnosti nemělo být nakládáno

jako s běžným odpadem z domácnosti. Je nutné ho odvézt do s běžného místa pro recyklaci elektrického a elektronického zařízení. Zajistěním správné likvidace tohoto výrobku pomůžete zabránit případným negativním důsledkům na životní prostředí a lidské zdraví, které by jinak byly způsobeny nevhodnou likvidací výrobku. Recyklováním materiálů, z nichž je vyroben, pomůžete zachovat přírodní zdroje. Podrobnější informace o recyklači tohoto výrobku zjistíte u příslušného místního úřadu, podniku pro likvidaci domovního odpadu nebo v obchodě, kde jste výrobek zakoupili.

Poznámka pro zákazníky: následující informace se vztahjí jen na produkty prodávané v zemích, ve kterých platí směrnice EU

Výrobce tohoto výrobku je Sony Corporation, 1-7-1 Konan Minato-ku Tokyo, 108-0075 Japonsko. Zpřístupnocným způsobem pro EMC a bezpečnost výrobku je Sony Deutschland GmbH, Hedelfinger Strasse 61, 70327 Stuttgart, Nemecko. V kdychkoliv servisních alebo záručných záležitostiach prosím kontaktujte adresy uvedené v separátných servisných alebo záručných dokumentoch.

Slovensky

Stereofónne slúchadlá

Funkcie

Vysokovýkonný neodumový magnet s hustotou energie 300 kJ/m² poskytuje zvuk s výraznými basmi.

Technické parametre

Typ: Otvorený, dynamický / **Budíci slúchadliel:** 13,5 mm (CCAW), kupulovitý typ / **Zaťažiteľnosť:** 100 mW (IEC*) / **Impedancia:** 16 Ω pri frekvencii 1 kHz / **Citlivost:** 104 dB/mW / **Frekvenčný rozsah:** 18 - 22 000 Hz / **Kábel:** s dĺžkou približne 1,2 m v tvare Ypsilon / **Konektor:** pozláteneý konektor typu stereo mini v tvare L / **Hmotnosť:** približne 6 g bez kábla / **Dodávané príslušenstvo:** podložky slúchadliel (2)

* IEC = International Electrotechnical Commission (Medzinárodná elektrotechnická komisia)

Vzhľad a technické parametre sa môžu zmeniť bez predchádzajúceho upozornenia.

Odporúčania

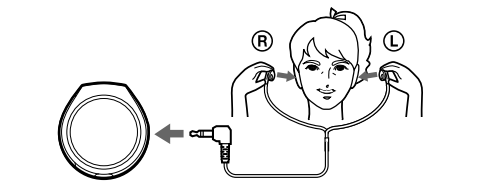
- Počúvanie zvuku s vysokou hlasitosťou prostredníctvom slúchadliel môže mať negatívny vplyv na váš sluch. Z bezpečnostných dôvodov nepoužívajte slúchadlá pri šoférovaní alebo bicyklovaní.
- Na slúchadlá netlačte ani nepôsobte silou, inak to môže pri dlhodobom skladovaní spôsobiť ich deformáciu.
- Kvalita podložiek slúchadliel sa môže po dlhodobom skladovaní alebo používaní znížiť.

Poznámka o statickej elektrine

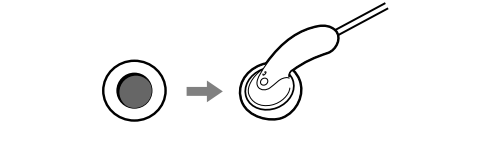
V podmienkach s extrémne suchým vzduchom môžete na usiach cíťť jemné pálenie. Je to dôsledkom statickej elektriny, ktorá sa nahromadila v tele, nie poruchu slúchadliel. Tento efekt môžete minimalizovať nosením oblečenia z prírodných materiálov.

Návod na používanie

Slúchadlo označené písmenom ® nasadte na pravé ucho a slúchadlo označené písmenom Ⓛ nasadte na ľavé ucho.



Ak vám nevyhovuje veľkosť slúchadliel, nasadte na ne dodané podložky.



Likvidácia starých elektrických a elektronických prístrojov (vzťahuje sa na Európskú úniu a európske krajiny so systémami oddeleného zberu)

Tento symbol na výrobku alebo na jeho obale znamená, že výrobok nesmie byť spracovávaný ako komunálny odpad. Musí sa odovzdať do príslušnej zbernej na recykláciu elektrických a elektronických zariadení. Zaručením správnej likvidácie tohto výrobku pomôžete pri predchádzaní potenciálnych negatívnych dopadov na životné prostredie a na zdravie človeka, ktoré by mohli byť zapríčinené nevhodným zaobchádzaním s odpadmi z tohto výrobku. Recyklovaním materiálov pomôžete zachovať prírodné zdroje. Podrobnejšie informácie o recyklácii tohto výrobku vám na požiadanie poskytne miestny úrad, služba likvidácie komunálneho odpadu alebo predajňa, v ktorej ste si tento výrobok zakúpili.

Oznam pre zákazníkov: nasledujúce informácie sa týkajú iba zariadení predávaných v krajinách, v ktorých platia smernice EU

Výrobcom tohoto výrobku je Sony Corporation, 1-7-1 Konan Minato-ku, Tokyo, 108-0075 Japonsko. Autorizovaným zástupcom pre EMC a bezpečnosť výrobku je Sony Deutschland GmbH, Hedelfinger Strasse 61, 70327 Stuttgart, Nemecko. V kdychkoliv servisných alebo záručných záležitostiach prosím kontaktujte adresy uvedené v separátných servisných alebo záručných dokumentoch.

Русский

Стереoфонические наушники

Особенности

Для получения насыщенных басовых частот используется сильный неодимовый магнит 300 КДж/м³.

Технические характеристики

Тип: динамический, открытый / **Динамик:** 13,5 мм (ССAW), купольного типа / **Мощность:** 100 мВт (IEC*) / **Сопротивление:** 16 Ω при 1 кГц / **Чувствительность:** 104 дБ/мВт / **Диапазон воспроизводимых частот:** 18 — 22000 Гц / **Шнур:** прибл. 1,2 м, Y-образный / **Штекер:** позолоченный Г-образный мини-стереоштекер / **Масса:** прибл. 6 г без шнура / **Прилагаемые принадлежности:** ушные подушечки (2)

* IEC = Международная электротехническая комиссия
Конструкция и характеристики могут изменяться без предварительного уведомления.

Меры предосторожности

- Высокий уровень громкости в головных телефонах при прослушивании может оказывать отрицательное воздействие на слух. В целях безопасности на дорогах не пользуйтесь головными телефонами при управлении автомобилем или езде на велосипеде.
- Не кладите тяжелые предметы и не надавливайте сильно на головные телефоны, так как это может вызвать их деформацию во время длительного хранения.
- Ушные подушечки могут портиться при длительном использовании или хранении.

Изготовитель: Сони Корпорейшн

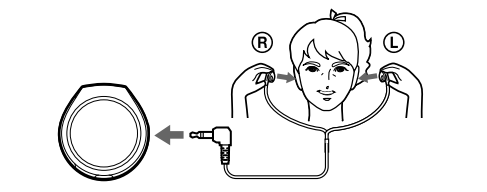
Адрес: 1-7-1 Конан,
Минато-ку, Токио 108-0075, Япония
Страна-производитель: Китай

Примечание в отношении статического электричества

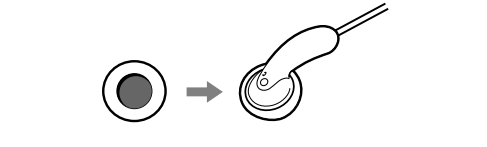
Используя головные телефоны в условиях, характеризующихся достаточно сухим воздухом, пользователь может ощущать покалывание в ушах. Покалывание вызвано действием статического электричества, скопившегося на теле пользователя, и не указывает на неисправность головных телефонов. Чтобы свести к минимуму эффект покалывания, рекомендуем носить одежду из натурального материала.

Использование

Наушник со знаком ® вставляется в правое ухо, а наушник со знаком Ⓛ - в левое ухо.



Если наушники неудобно размещаются в ушах, наденьте прилагаемые ушные подушечки.



Утилизация отслужившего электрического и электронного оборудования (директива применяется в странах Еврoсоюза и других европейских странах, где действуют системы раздельного сбора отходов)

Данный знак на устройстве или его упаковке обозначает, что данное устройство нельзя

утилизировать вместе с прочими бытовыми отходами. Его следует сдать в соответствующий приемный пункт переработки электрического и электронного оборудования. Неправильная утилизация данного изделия может привести к потенциально негативному влиянию на окружающую среду и здоровье людей, поэтому для предотвращения подобных последствий необходимо выполнять специальные требования по утилизации этого изделия. Переработка данных материалов поможет сохранить природные ресурсы. Для получения более подробной информации о переработке этого изделия обратитесь в местные органы городского управления, службу сбора бытовых отходов или в магазин, где было приобретено изделие.

Примечание для покупателей. Следующая информация применима только для оборудования, продающегося в странах, где действуют директивы ЕС

Производителем данного устройства является корпорация Sony Corporation, 1-7-1 Konan, Minato-ku, Tokyo, 108-0075 Japan. Уполномоченным представителем по электротехнической совместимости (EMC) и безопасности изделия является компания Sony Deutschland GmbH, Hedelfinger Strasse 61, 70327 Stuttgart, Germany. По вопросам обслуживания и гарантии обращайтесь по адресам, указанным в соответствующих документах.

Українська

Стереoфонічні навушники

Характеристики

Неодимовий магніт 300 КДж/м³ забезпечує потужне відтворення низькочастотного звуку.

Технічні характеристики

Тип: відкрити, динамічні навушники / **Динамік:** 13,5 мм (ССAW), купольного типу / **Допустима потужність:** 100 мВт (IEC*) / **Опір:** 16 Ом за 1 кГц / **Чутливість:** 104 дБ/мВт / **Частотний діапазон:** 18-22 000 Гц / **Шнур:** приблизно 1,2 м, Y-подібний / **Штекер:** L-подібний стереофонічний міні-штекер / **Вага:** приблизно 6 г (без шнура) / **Аксесуари у комплекті:** подушечки (2)

* IEC = International Electrotechnical Commission (Міжнародна електротехнічна комісія)

Зовнішній вигляд і технічні характеристики можуть бути змінені без попередження.

Застереження

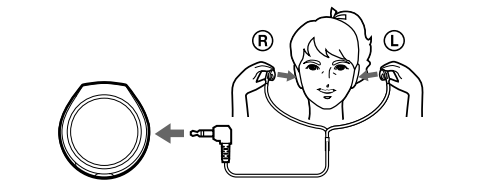
- Прослуховування музики через навушники на великій гучності може негативно вплинути на слух. Задля безпеки дорожнього руху не користуйтеся навушниками, керуючи автомобілем або велосипедом.
- Не ставте на навушники важкі предмети та не піддавайте їх тиску, оскільки тривалий вплив ваги/тиску може спричинити деформацію навушників.
- Тривале користування або зберігання може призвести до посування подушечок.

Примітка щодо статичної електрики
Якщо повітря дуже сухе, у вухах може чутися тихий дзвін. Він є результатом накопичення в тілі статичної електрики, а не несправності навушників.

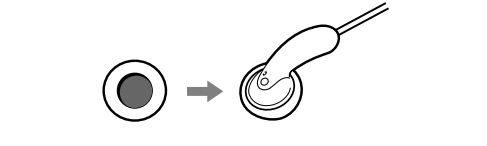
Цей ефект можна зменшити, якщо носити одяг із натуральних матеріалів.

Користування

Вставте навушник із позначкою ® у праве вухо, а навушник із позначкою Ⓛ у ліве вухо.



Якщо навушники не підходять вам за розміром, вставте додані подушечки.



Строк придатності цього продукту складає 6 років.

Утилізація старого електричного та електронного обладнання (застосовується у Європейському союзі та інших європейських країнах із системами роздільного збору сміття)

Цей символ на виробі або на його упаковці означає, що цей виріб не можна утилізувати як побутове сміття. Натомість його потрібно здати до відповідного приміального пункту для вторинної обробки електричного і електронного обладнання. Забезпечивши належну утилізацію цього виробу, ви допоможете запобігти негативним наслідкам для навколишнього середовища та людського здоров'я, до яких могла б привести неправильна утилізація цього виробу. Вторинне перероблення матеріалів допоможе зберегти природні ресурси. Щоб отримати докладнішу інформацію про вторинну переробку цього виробу, зверніться до місцевих органів влади, до служби утилізації побутових відходів або до магазину, де було придбано цей виріб.

Примітка для користувачів: наведена нижче інформація стосується лише обладнання, що продается у країнах, де застосовуються директиви ЄС

Виробником цього товару є корпорация Sony, офіс якої розташований за адресою: 1-7-1 Konan, Minato-ku, Tokyo, 108-0075 Japan (Японія). Уповноважений представник з питань EMC (Електромагнітна сумісність) та безпеки товарів — Sony Deutschland GmbH, адреса: Hedelfinger Strasse 61, 70327 Stuttgart, Germany (Німеччина). З приводу обслуговування або гарантії звертайтеся за адресами, вказаними в окремих документах, що обумовлюють питання гарантії та обслуговування.

Ελληνικά

Στερεοφωνικά ακουστικά

Χαρακτηριστικά

Ο μαγνήτης νεοδύμιου υψηλής ισχύος 300 kJ/m³ χρησιμοποιείται για αναπαράγωγή ήχου με ισχυρά μπάσα.

Τεχνικά χαρακτηριστικά

Τύπος: Ανοχτού τύπου, δυναμικός / **Μονάδες οδήγησης:** 13,5 mm (CCAW), θολωτού τύπου / **Μέγιστη επιτρεπόμενη ισχύς:** 100 mW (IEC*) / **Αντίσταση:** 16 Ω στο 1 kHz / **Ευαισθησία:** 104 dB/mW / **Απόκριση συχνότητας:** 18 – 22.000 Hz / **Καλώδιο:** Σχήματος Y, περίπου 1,2 μ / **Βύσος:** Υπόδοξη μίνι στέρεο σχήματος L / **Βάρος:** Περίπου 6 g χωρίς το καλώδιο / **Παρεχόμενα εξαρτήματα:** Προστατευτικά “μαξιλαράκια” (2)

* IEC = International Electrotechnical Commission

Ο σχεδιασμός και οι προδιαγραφές υπόκεινται σε αλλαγή χωρίς προειδοποίηση.

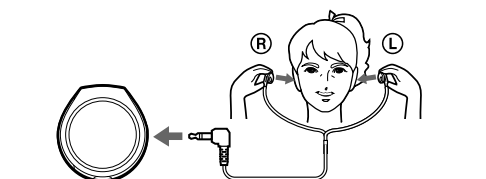
Προφύλαξις

- Η ακρόαση μέσω των ακουστικών σε υψηλή ένταση μπορεί να επηρεάσει την ακοή σας. Για λόγους οδήγησης ασφαλείας, μην τα χρησιμοποιείτε κατά την οδήγηση οχήματος ή ποδηλάτου.
- Μην ακούετε βάρος ή πίεση στα ακουστικά, καθώς έτσι ενδύεται να προκληθεί παραμόρφωση σε μεγάλες περιόδους απόθεσής τους.
- Τα προστατευτικά “μαξιλαράκια” ενδύεται να φθαρούν εξαιτίας της μακροχρόνιας απόθεσής τους ή χρήσης.

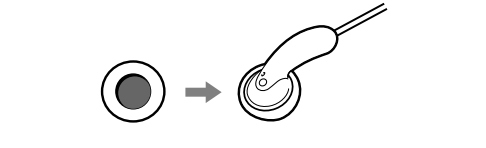
Σημείωση σχετικά με το στατικό ηλεκτρισμό
Σε ιδιαίτερα ήπιες ατμοσφαιρικές συνθήκες, μπορεί να υπάρξει ένα ελαφρό μυρμηγκισμός στα αυτιά σας. Αυτό οφείλεται στο στατικό ηλεκτρισμό που έχει συσσωρευτεί στο σώμα σας και δεν συνιστά δυσλειτούργια των ακουστικών. Το φαινόμενο μπορεί να ελαχιστοποιηθεί, εάν φοράτε ρούχα από φυσικά υλικά.

Τρόπος χρήσης

Φορέστε το ακουστικό με την ένδειξη ® στο δεξιό αυτί και εκείνο με την ένδειξη Ⓛ στο αριστερό.



Αν τα ακουστικά δεν εφαρμόζουν στα αυτιά σας, φορέστε τα προσταευτικά “μαξιλαράκια” που παρέχονται.



Απορριψη παλαιων ηλεκτροικων & ηλεκτρονικων συσκευων (πληκει στην Ευρωπαϊκή Ένωση και άλλες Ευρωπαϊκές χώρες με ξεχωριστά συστήματα αποκομιδής)

Το σύμβολο αυτό επάνω στο προϊόν ή στη συσκευασία του υποδεικνύει ότι το προϊόν αυτό δεν πρέπει να απορριπτεται μαζί με τα συνθιθόμενα οικιακά απορρίμματα. Αντίθετα θα πρέπει να παραδίδεται στο κατάλληλο σημείο αποκομιδής για την ανακύκλωση ηλεκτρικών και ηλεκτρονικών συσκευών. Εξασφαλίζοντας ότι το προϊόν αυτό απορριπτεται σωστά, βοηθάτε στο να αποτραπών ην ποικιλία αρνητικές επιπτώσεις στην ανθρώπινη υγεία και στο περιβάλλον που θα προέκυπταν από την μη κατάλληλη διαχείριση των απορριθτων αυτού του προϊόντος. Η ανακύκλωση των υλικών βοηθά στην εξοικονόμηση των φυσικών πόρων. Για περισσότερες πληροφορίες σχετικά με την ανακύκλωση αυτού του προϊόντος, επικοινωνήστε με τις δημοτικές αρχές της περιοχής σας με την υπηρεσία διάθεσης των οικιακών απορριθμάτων ή το κατάστημα από το οποίο αγοράσατε το προϊόν.

Σημείωση για τους πελάτες: οι παρακάτω πληροφορίες αφορούν μόνο εθελoπώμο που πoλείται oς χωρες όπου ισχύουν οι οδηγίες της Ε.Ε

Ο κατασκευαστής του προϊόντος αυτού είναι η Sony Corporation 1-7-1 Konan, Minato-ku, Tokyo, 108-0075 Ιαπωνία. Εξουσιοδοτημένος Αντιπρόσωπος όσον αφορά στην ηλεκτρομαγνητική συμβατότητα (EMC) και στην ασφάλεια των προϊόντων είναι η Sony Deutschland GmbH, Hedelfinger Strasse 61, 70327 Στουτγκάρδη, Γερμανία. Για θέματα τεχνικής υποστήριξης ή εγγύησης παρακαλούμε ανατρέξετε στις διευθύνσεις που δίνονται στα ξεχωριστά έγγραφα τεχνικής υποστήριξης ή εγγύησης.

Български

Стереo слушалки

Характеристики

За възпроизвеждане на мощен басов звук се използва мощен неодимиев магнит 300 kJ/m².

Спецификации

Тип: Отворени, динамични / **Мембрани:** 13,5 mm (ССAW), куполен тип / **Максимална мощност:** 100 mW (IEC*) / **Съпротивление:** 16 Ω при 1 kHz / **Чувствителност:** 104 dB/mW / **Честотна характеристика:** 18 – 22 000 Hz / **Кабел:** Приблиз. 1,2 m Y-тип / **Жак:** L-образен стерео мини жак / **Тегло:** Приблиз. 6 g без кабел / **Приложен аксесоар:** Наушници (2)

* IEC = Международна електротехническа комисия
Конструкцията и спецификациите могат да се променят без предупреждение.

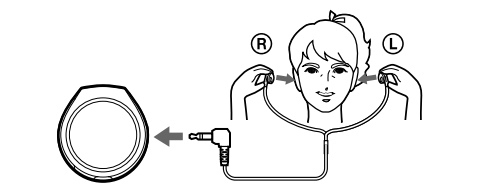
Предпазни мерки

- Слушането със слушалки с висока сила на звука може да увреди слуха ви. За безопасност на движението, не използвайте слушалките при шофиране или каране на велосипед.
- Не поставяйте тежки предмети върху слушалките и не ги притискайте, понеже това може да доведе до деформация на слушалките при продължително съхранение.
- Възглавничките за уши могат да се износат при дълготрайно съхранение или употреба.

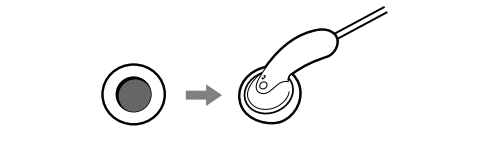
Забележка относно статичното електричество
При условия на особено сух въздух е възможно да изпитате леко пощипване на ушите. Това е резултат от акумулиране в тялото статично електричество, а не неизправност на слушалките. Този ефект може да бъде сведен до минимум като се носят дрехи от естествени материи.

Употреба

Носете наушника, маркиран с ® в дясното си ухо, а наушника, маркиран с Ⓛ в лявото.



Ако слушалките не пасват в ушите ви, поставете доставените наушници.



Третиране на стари електрически и електронни съоръжения (приложено в Европейския съюз и други Европейски страни със системи за раздельно събиране)

Този символ върху продукта или върху неговата опаковка показва, че този продукт не трябва да се изхвърля като домакински

отпадък. Вместо това той трябва да се предаде на подходящия събирателен пункт за рециклиране на електрически и електронни уреди. Предвайки този продукт в такъв пункт Вие ще помогнете за предотвратяване на негативните последиствия за околната среда и човешкото здраве, които биха възникнали при изхвърлянето му на неподходящо място. Рециклирането на материалите ще спомогне да се съхранят природните ресурси. За повече информация относно рециклирането на този продукт можете да се обърнете към общината, фирмата за събиране на битови отпадъци или магазина, откъдето сте закупили продукта.

Забележка за потребители: следната информация се отнася само за оборудване, продавано в страни, където се прилагат директивите на ЕС
Производителят на този продукт е Sony Corporation, 1-7-1 Konan, Minato-ku, Tokyo, 108-0075 Japan. Упълномощият представител за EMC (електромагнитна съвместимост) и техническа безопасност на продукта е Sony Deutschland GmbH, Hedelfinger Strasse 61, 70327 Stuttgart, Germany. За въпроси, свързани със сервиза и гаранцията, моля обърнете се към адресите в съответните сервизни или гаранционни документи.

Română

Căști stereo

Caracteristici

Pentru a reproduce sunetele joase puternice se utilizează un magnet foarte puternic din neodim cu 300 kJ/m².

Specificații

Tip: deschis, dinamic / **Unități de comandă:** 13,5 mm (CCAW), tip dom / **Capacitate de sarcină:** 100 mW (IEC*) / **Impedanță:** 16 Ω la 1 kHz / **Sensibilitate:** 104 dB/mW / **Răspuns la frecvență:** 18 - 22.000 Hz / **Cablul:** Cca. 1,2 m în formă de Y / **Ștecher:** muti stereo mini în formă de L / **Masă:** Cca. 6 g fără cablu / **Accesorii incluse:** Adaptoare pentru urechi (2)

* IEC = International Electrotechnical Commission (Comisia Electrotehnică Internațională)

Designul și specificațiile pot fi schimbate fără notificare.

Măsurі de precauție

- Ascultarea la căști la volum ridicat vă poate afecta auzul. Pentru siguranța traficului rutier, nu utilizați căștile în timp ce conduceți automobilismul sau mergeți pe biciclete.
- Nu puneți greutăți pe căști și nu exercitați presiune, deoarece căștile se pot deforma în timpul unei depozitări prelungite.
- Datați ră depozitării sau utilizării îndelungate, adaptoarele pentru urechi se pot deteriora.

Notă privind electricitatea statică